



<https://www.metaforespess.gr>

---

## Το πρώτο containership χωρητικότητας 23.000 TEUs, που κινείται με LNG, από τη CMA CGM

---

2019/09/30 13:18 στην κατηγορία ΝΑΥΤΙΛΙΑ

---

Το πρώτο πλοίο μεταφοράς εμπορευματοκιβωτίων, από τα συνολικά εννέα που θα ενταχθούν στο στόλο της CMA CGM, αποτελεί το «CMA CGM Jacques Saade», το οποίο διαθέτει κινητήρες που τροφοδοτούνται με υγροποιημένο φυσικό αέριο (LNG).

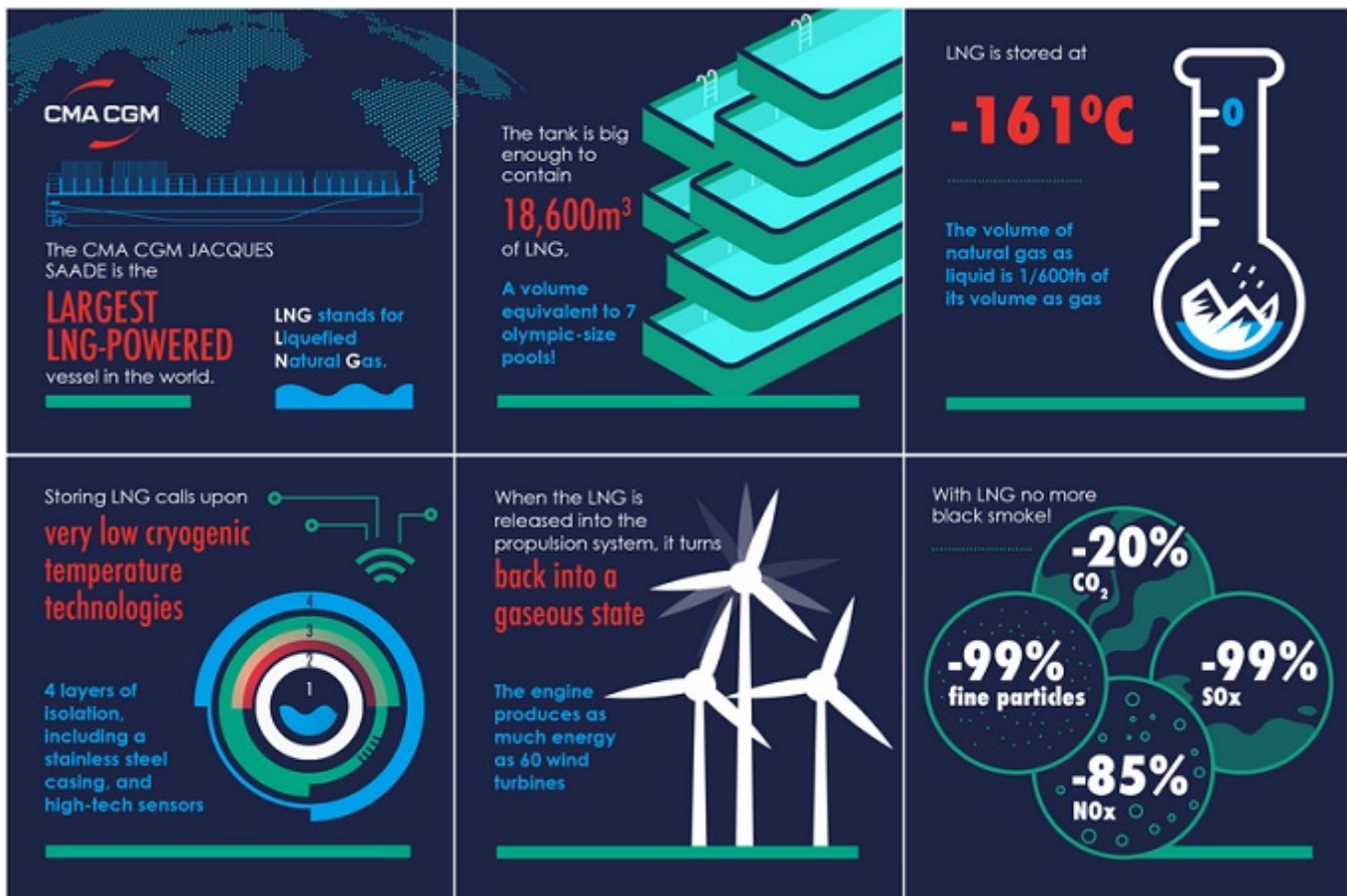
### Επιμέλεια: Βάσω Βεγιάζη

Το πλοίο, χωρητικότητας 23.000 TEUs, ναυπηγήθηκε στο Shanghai Jiangnan-Changxing Shipyard και επιβεβαιώνει το όραμα του προέδρου του ναυτιλιακού κολοσσού, Rodolphe Saadé, ο οποίος τον Νοέμβριο του 2017 αποφάσισε να καταστήσει την CMA CGM την πρώτη εταιρεία που θα διαθέτει στόλο εμπορευματοκιβωτίων που κινείται με LNG.

Σύμφωνα με την εταιρεία, αρχής γενομένης από το 2022, ο στόλος της CMA CGM θα περιλαμβάνει 20 σκάφη που κινούνται με LNG, μεταξύ των οποίων:

- 9 σκάφη 23.000 TEUs (παράδοση το 2020)
- 5 σκάφη των 15.000 TEUs
- 6 σκάφη 1.400 TEUs, εκ των οποίων 3 έχουν ήδη παραδοθεί στην Containerships, θυγατρική εταιρεία στην Ευρώπη.

Να σημειωθεί ότι, τα νέα αυτά πλοία θα ενταχθούν στη γραμμή Ασίας-Βόρειας Ευρώπης και θα εγγραφούν στο Διεθνές Γαλλικό Μητρώο (RIF).



Τα 9 newbuilds θα διαθέτουν έναν υπερσύγχρονο σχεδιασμό γέφυρας, που θα προσφέρει σημαντικές καινοτομίες προς διευκόλυνση του καπετάνιου και του πληρώματος, όπως:

- μια οθόνη με βελτιωμένες προβολές χάρτη για πιο δυναμικές ενημερώσεις πλοήγησης,
- ένα βελτιστοποιημένο σύστημα πρόβλεψης πορείας για την εμφάνιση της θέσης του πλοίου στα επόμενα τρία λεπτά,
- ένα “έξυπνο” σύστημα προβολής της εικόνας του περιβάλλοντος χώρου του πλοίου με οθόνες επαυξημένης πραγματικότητας, προσφέροντας στο πλήρωμα ακριβείς πληροφορίες σχετικά με την ταχύτητα περιστροφής του πλοίου, την απόσταση από την αποβάθρα κ.ά.

Επίσης, το «CMA CGM Jacques Saade» θα είναι εξοπλισμένο με ένα “έξυπνο” σύστημα διαχείρισης εξαερισμού των μεταφερόμενων εμπορευματοκιβωτίων – ψυγείων.

Κατά τη διάρκεια εκδήλωσης καθέλκυσης του πλοίου, ο Rodolphe Saadé, επικεφαλής της CMA CGM, δήλωσε: «Με την καθέλκυση του πρώτου πλοίου 23.000 TEUs που τροφοδοτείται με υγροποιημένο φυσικό αέριο, αποδεικνύουμε ότι η ενεργειακή μετάβαση μπορεί να είναι αποτελεσματική στην βιομηχανία μας αν όλοι οι παίκτες δουλεύουν μαζί.

Ανοίγει το δρόμο προς μια παγκόσμια ναυτιλιακή προσέγγιση, όπου η οικονομική

ανάπτυξη και η ανταγωνιστικότητα μπορούν να συνυπάρχουν με την αειφορία και την καταπολέμηση της αλλαγής του κλίματος»